



***AKADEMİK PERSONEL MEMNUNİYET ANKETİ
DEĞERLENDİRME RAPORU***

Kalite Koordinatörlüğü

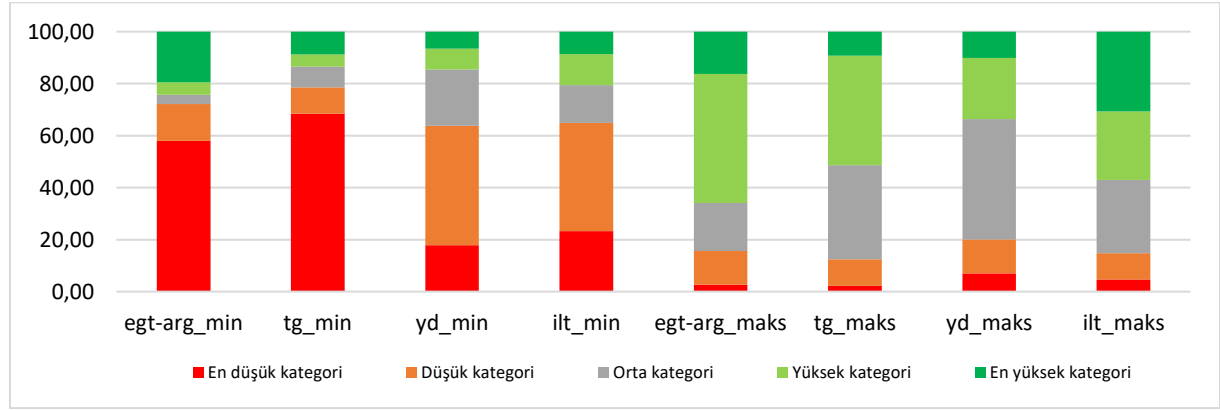
2022

Bolu Abant İzzet Baysal Üniversitesi “Akademik Personel Memnuniyet Anketi” çalışması kapsamında sürecin planlanması, anket formu geliştirilmesi, veri toplanması, analiz ve raporlanma aşamaları ile bu rapor hazırlanmıştır.

Planlama aşaması Kalite Komisyonu tarafından belirlenmiş ve ilgili planın yürütülmesi Kalite Koordinatörlüğü sorumluluğunda gerçekleşmiştir. Kalite Koordinatörlüğü bünyesinde Paydaş Analiz Ekibi tarafından anket formları oluşturulmuştur. Oluşturulan formlar UBYS’de 08.11.2022–22.11.2022 tarihlerinde uygulanmıştır. Ankete 185 akademisyen katılım sağlamıştır. Anketler Paydaş Analiz ekip başkanı tarafından raporlanmıştır. Anketin uygulanması sürecinde katılımcıların bilgileri anonim olarak kalmıştır.

Akademik Personel Anketi Bulguları

Akademik personellerin katılımı ile gerçekleştirilen bu anket uygulamasında, katılımcılara eğitim- öğretim ve Ar-Ge, toplumsal katkı ve girişimcilik, iletişim ve yönetim durumuna yönelik maddeler yönlendirilmiştir. Bu maddelere gelen cevaplar her bir alt boyut için ayrı ayrı değerlendirilmiştir. Her bir alt boyut için en düşük ve en yüksek puanlar aşağıdaki grafikte paylaşılmıştır.



Grafik 2. Akademik personel, Eğitim-Öğretim ve Ar-Ge boyutu madde cevap yüzdeleri

Akademik personellerin katılımıyla gerçekleştirilen anket uygulamasında 5 derece üzerinden görüşlerini bildiren bireylerin aritmetik ortalamaları 2,69 olarak hesaplanmıştır. Bir başka ifadeyle akademik personellerin görüşlerinin “Kararsızım” kategorisi alt sınırına yakın seviyede olduğu yorumu yapılabilir. Buna ek olarak akademik personellerin en düşük aritmetik ortalamaya 1,75 puanla toplumsal katkı ve girişimcilik boyutu 3. madde (“Bilgi işlem hizmetleri”); en yüksek aritmetik ortalamaya ise 3,68 puanla iletişim boyutu 4. madde (“Yöneticilere ulaşabilme kolaylığından (Yönetici bağlı olduğunuz ilk yöneticidir.)” için sahip olduğu belirlenmiştir. Elde edilen sonuçlara göre akademik personellerin güçlü ve zayıf gördüğü yanlar aşağıdaki tabloda sunulmuştur.

Tablo 1. Akademik personel anketi cevaplarından çıkarımı yapılan güçlü ve zayıf yönler

Güçlü yön	Zayıf yön
Lisans/lisansüstü derslerinin niteliği	Bilgi işlem hizmetleri
Akademik veya idari çabalar değer görme düzeyi	Yemekhane hizmetleri
Sağlık hizmetleri	Lisansüstü danışmanlıkların şeffaf ve adil dağıtımı
Bilimsel şenlikler, organizasyonlar	Bölümdeki idari personel sayısı
Yöneticilere ulaşabilme kolaylığı (Yönetici bağlı olduğunuz ilk yöneticidir).	Öğretim elemanları arasındaki iletişim ve işbirliği
Kurum içi haberleşme araçlarının yeterliliği (e-posta, duyurular, sms vb.)	Üniversitenin hedeflerinin, misyonu ve vizyonunun açık ve anlaşılabilirliği